

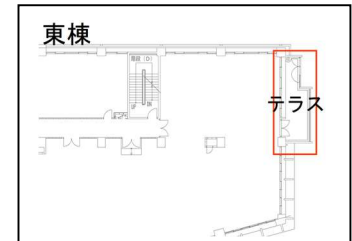
令和8年5月29日

那覇新都心メディアビル入居者 各位

那覇新都心株式会社

台風接近時の対応等について（お願い）

1. ガラス窓（共用部、専用部とも）について
エレベータホール、廊下、トイレ等の共用部、貸室内ともガラス窓を開けないで下さい。
2. ビル中央のテラス（東棟と西棟の間、3～9階）について
出入りする扉は開けないでください。物品等を見かけたときは、撤去しますので当社までご連絡ください。
3. 東棟東側テラス（東棟、3～8階）について
出入りする扉は開けないでください。
なお、占用使用されている入居者様におかれましては、ベンチやプランター等設置物を専用室内に移動するなど撤去をお願いします。
4. その他
 - （1）飛散防止のため、西棟1階ウッドデッキのテーブル、いす、プランター等の備品をあらかじめ片付けることがあります。ご理解願います。
 - （2）1階出入口（自動ドア）の使用を休止することがあります。その際のビル内への出入り方法等は別途ご案内します。
 - （3）その他危険箇所等のお気づきがありましたら、当社までご一報下さい。



以上

本件に関するご連絡、お問い合わせは、下記担当へご連絡下さい。

那覇新都心株式会社

担当 照屋、成尾

電話 098-869-2551

E-mail nsmb@nahashintoshin.co.jp